

4

3

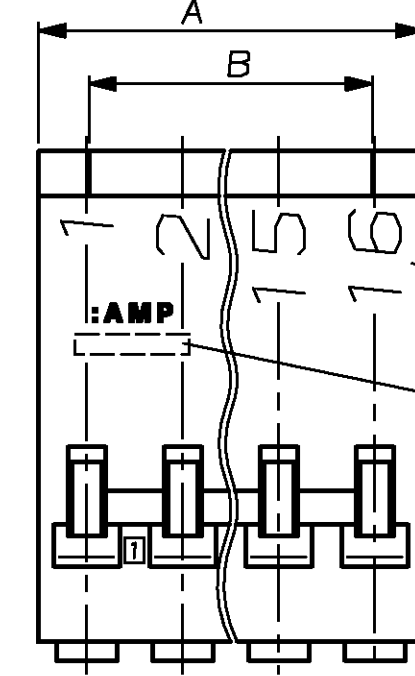
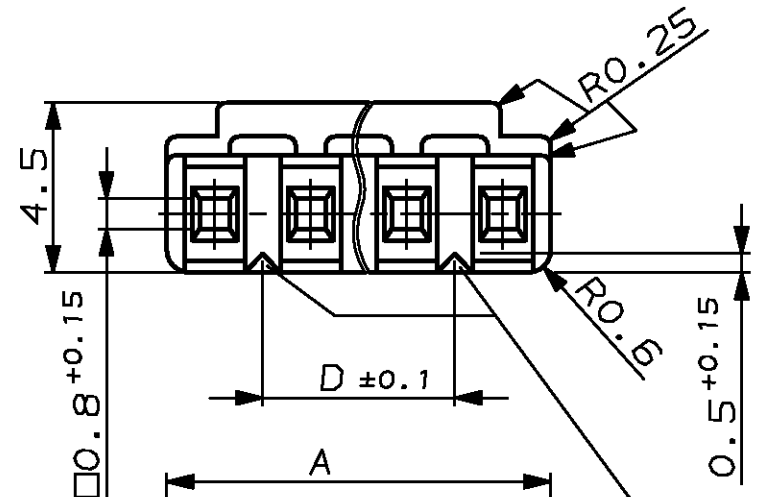
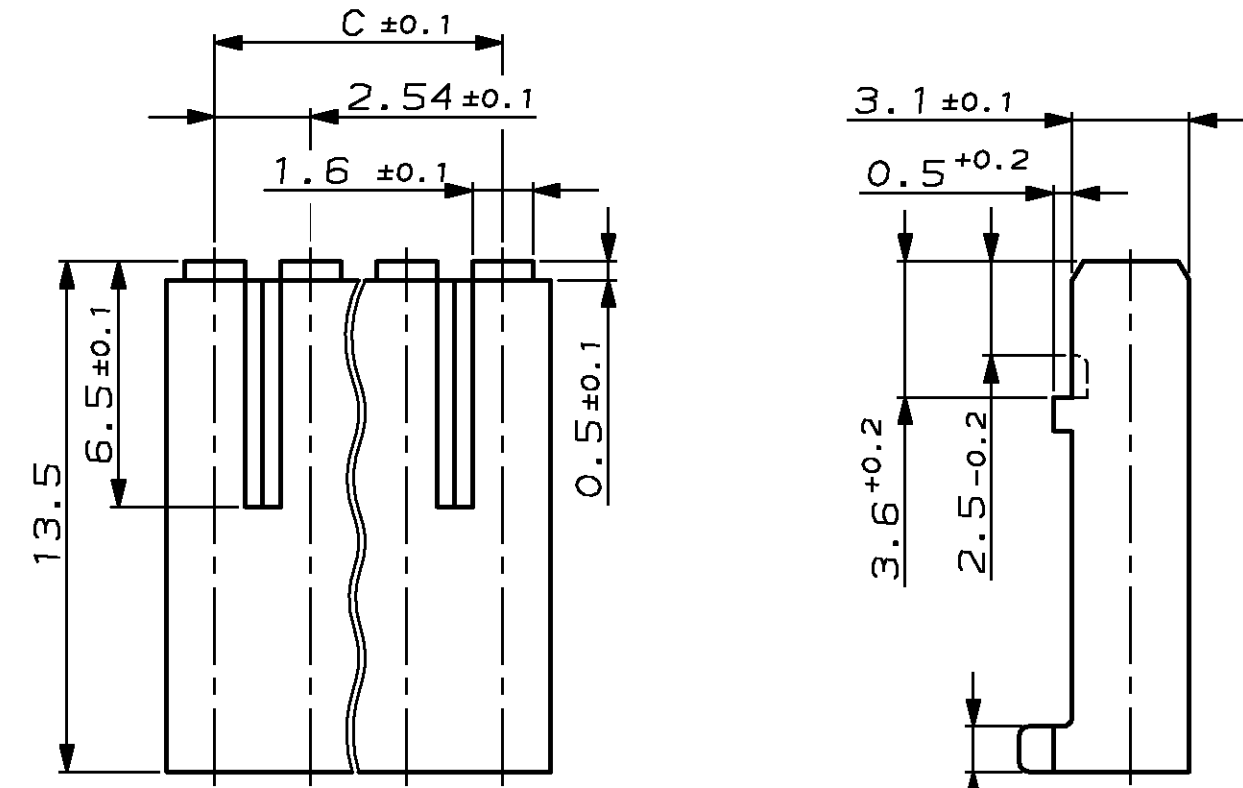
2

1

THIS DRAWING IS UNCLASSIFIED  
 VERTRAULICHE UNVERÖFFENTLICHTE ZEICHNUNG  
 RELEASED FOR PUBLICATION  
 FREI FUER VERÖFFENTLICHUNG  
 ,1986.  
 © COPYRIGHT 1986 BY AMP INCORPORATED. ALL RIGHTS RESERVED. ALLE RECHTE VORBEHALTEN

LOC DIST  
 AI -  
 PROJEKT NR.:  
 -

REVISIONS ÄNDERUNGEN DESCRIPTION BESCHREIBUNG					DATE	DWN	APVD
A		928205 WAR E86-9095		29.10.1986	JAEGER	-	
B		MASS "D" HINZU, MASSKORREKTUR		04.11.1986	JAEGER	-	
C		TITEL TELFIX IN AMP-QUICK GEAENDERT		16.12.1986	ATZMANN	-	
D		MATERIAL GEAENDERT VON PA6.6 IN PBTP		25.03.1987	-	KRAEMER	
E		KAMMER UM 180° GEDREHT		11.05.1987	ATZMANN	-	
F		FARBE "NATUR" WAR WEISS		19.10.1987	-	KRAEMER	
F1		ZEICHNUNG IN CAD UEBERTRAGEN		19.02.1999	TILLE	KRAEMER	
F2		MASS "A" 12.07 GEAENDERT IN 12.7		07.03.2007	TILLE	KRAEMER	
F3		MASS "D" 12.07 GEAENDERT IN 12.7		07.03.2007	TILLE	KRAEMER	



POLARISATIONSNUT NACH DER ERSTEN  
UND VOR DER LETZTEN KONTAKTKAMMER

KAMMERKENNZEICHNUNG NACH DIN 30640

AMP-TEILE NUMMER

VERWENDET FUER KONTAKT PN 927 985

35.56	38.10	37.5	40.64	16	1-928 205-6
33.02	35.56	35.0	38.10	15	1-928 205-5
30.48	33.02	32.5	35.56	14	1-928 205-4
27.94	30.48	30.0	33.02	13	1-928 205-3
25.40	27.94	27.5	30.48	12	1-928 205-2
22.86	25.40	25.0	27.94	11	1-928 205-1
20.32	22.86	22.5	25.40	10	1-928 205-0
17.78	20.32	20.0	22.86	9	928 205-9
15.24	17.78	17.5	20.32	8	928 205-8
12.70	15.24	15.0	17.78	7	928 205-7
10.16	12.70	12.5	15.24	6	928 205-6
7.62	10.16	10.0	12.70	5	928 205-5
5.08	7.62	7.5	10.16	4	928 205-4
2.54	5.08	5.0	7.62	3	928 205-3
-	2.54	2.5	5.08	2	928 205-2

"D ±0.1"	"C ±0.1"	"B"	"A -0.2"	POLZAHL	NATUR
					BESTELL-NR. GEHAEUSEFARBE

-	-	-	-	-	-	-
-	-	-	-	-	-	-
-	SIEHE TABELLE	-	-	PBTP GV	SIEHE TABELLE	BUCHSENGEHAEUSE
CUSTOMER PART NO	AMP PART NO	REV.	PCS.	MATERIAL	SURFACE COLOR	DESCRIPTION
						ITEM NO

<p>THIS DRAWING IS A CONTROLLED DOCUMENT FOR AMP INCORPORATED. IT IS SUBJECT TO CHANGE AND THE CONTROLLING ENGINEERING ORGANIZATION SHOULD BE CONTACTED FOR THE LATEST REVISION. DIESER ZEICHNUNGSDOKUMENT WIRD DURCH AMP INCORPORATED KONTROLLIERT. ÄNDERUNGEN, DIE DEN TECHNISCHEN FORTSCHRITT DIENEN, SIND VORBEHALTEN. DEN JEMALS LETZTUEBLIGEN ÄNDERUNGSSTAND ERFAHREN SIE AUF ANFRAGE.</p>		<p>DWN 18.8.86 ATZMANN</p> <p>CHK 18.8.86 R. KRAEMER</p>		<p>AMP Deutschland GmbH D - 63225 Langen</p>	
<p>DIMENSIONS, DIMENSIONEN, mm</p> <p>TOLERANCES UNLESS OTHERWISE SPECIFIED, ALL GEOMETRIC TOLERANCES</p> <p>0 PLC ±0.2 1 PLC ±0.2 2 PLC ±0.2 3 PLC ±-</p> <p>ANGLES / WINKEL ±- FINISH / OBERFLAECHE / FARBE</p>		<p>APVD - NAME</p> <p>PRODUCT SPEC VERARBEITUNGSSPEZ.</p> <p>APPLICATION SPEC VERARBEITUNGSSPEZ.</p> <p>WEIGHT GEWICHT -</p>		<p>2-16 POS. AMP-QUICK RECEPTACLE HOUSING</p> <p>2-16 POL. AMP-QUICK BUCHSENGEHAEUSE</p>	
<p>MATERIAL -</p>		<p>CUSTOMER DRAWING / KUNDENZEICHNUNG</p>		<p>SIZE A3 CAGE CODE 00779 DRAWING NO. ZEICHNUNGS-NR. C-928205</p>	
		<p>MASSSTAB 5:1</p>		<p>RESTRICTED TO NUR FUER -</p>	
		<p>BLATT 1 OF 1</p>		<p>REV F3</p>	