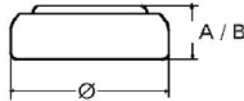


Type Number..... 362
Designation IEC..... SR58
System..... Silver oxide/ Zinc /
 NaOH - Electrolyte



Nominal Voltage..... 1,55 V
Typical Capacity C..... 21 mAh
 Load 39 k Ω , at 20°C down to 1.2 V

Weight (approx.)..... 0,39 g
Volume..... 0,09 ccm
Coding..... Manufacturing Month/Year
 by Letter Code

Temperature Ranges min max.
 Storage..... 0°C 60°C
 Discharge..... 0°C 60°C

Dimensions min max.
 Diameter..... 7,55 7,90
 Height (A/B)..... 1,85 2,10

Typical Capacities (at 20°C)

| Discharge Type | Load | End Voltage: 1.2V | |
|---------------------------|----------------|-------------------|--------|
| Continuous 24h/d, 7d/w | 39000 Ω | Time: | 565 h |
| | | Capacity: | 21 mAh |
| | | Energy: | 31 mWh |

No publication or circulation of data to third parties without consent of VARTA Consumer Batteries

All Data contained herein is for single cells For battery applications, performance data may vary from single cell data, depending on specific battery configuration

Zuverlässige, langanhaltende Energie trifft höchste Qualität- und Leistungsansprüche. Der beste Energielieferant für ein breites Spektrum an Uhren- und Kleinstergerätenwendungen.



Uhr



Taschenrechner



Medizinische Geräte

Information | **Artikeldetails**

- Garantierte Lagerzeit von 3 Jahren
- Sortiment für den Fachhandel, hauptsächlich für Uhrenhersteller

| | |
|------------------------|---------------|
| Bestellnummer | 00362 101 111 |
| UVP (inkl. MwSt.) | 4,99 EUR |
| Zolltarifnummer | 85064000 |
| Ursprungsland | Schweiz |
| IEC | SR58 |
| Andere | V362 |
| System | Silber |
| Volt | 1,55 |
| Verbrauchereinheit | 1 |
| Verpackungsinformation | Napfbliester |

GTIN / EAN



Logistikdaten

| | Inhalt (VBE) | GTIN / EAN | Breite (mm) | Tiefe (mm) | Höhe (mm) | Gewicht (kg) |
|--------------------------|--------------|-----------------|-------------|------------|-----------|--------------|
| VBE (Verbrauchereinheit) | 1 | 40 08496 245727 | 24,0 | 24,0 | 6,0 | 0,001 |
| SK2 (Sammelkarton2) | 10 | 40 08496 273287 | 60,0 | 25,0 | 25,0 | 0,009 |
| SK1 (Sammelkarton1) | 100 | 40 08496 274857 | 135,0 | 60,0 | 70,0 | 0,117 |
| VSK (Versandkarton) | 1000 | 40 08496 064519 | 145,0 | 350,0 | 152,0 | 1,301 |
| PAL (Palette) | 96000 | 40 08496 052356 | 800,0 | 1200,0 | 1062,0 | 145,896 |

| | | | | | |
|--|----|----------------------|----|-------------------------|----|
| Lagen / Palette | 6 | Versandkarton / Lage | 16 | Versandkarton / Palette | 96 |
| Mindestliefermenge / Inhalt (Anzahl VBE) | 10 | | | | |

Generiert am 18.02.2018, 10:57, ZUVP-0001-03

Bei allen aufgeführten Produkten und Abbildungen sind Änderungen vorbehalten.
 Im Falle der Nichtverfügbarkeit von Produkten kann VARTA Consumer Batteries GmbH & Co. KGaA nicht verantwortlich gemacht werden. Die Abbildungen können von den Originalprodukten abweichen.
 Länderspezifische Sortimente gemäß Preisliste. Technische Änderungen, Irrtümer und Druckfehler vorbehalten.

VARTA Consumer Batteries GmbH & Co. KGaA | Vertrieb Deutschland | Alfred-Krupp-Str. 9 | 73479 Ellwangen | Deutschland
 Postfach 1363 | 73473 Ellwangen | Deutschland | Telefon (+49) 7961 83 770 | Telefax (+49) 827 827 4

